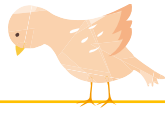


私の勤務している6西病棟を紹介します！



6西病棟は混合病棟で小児から高齢者まで幅広い年齢の患者様が入院されていて、疾患ごとにチームで分かれて看護を行っています。様々なことを学びながら業務を行うため、頭がパンクしそうですが、やさしい先輩の指導のもと日々頑張っています。今は5人から8人の患者様を受け持ち、バイタル測定、薬の管理、ミキシング、体位交換、清潔ケアなどを行っています。ひとりひとりの患者さんの情報収集をしてタイムスケジュールを立て、だんだん仕事をする要領を掴んできました！まだまだ分からないことが多いのですが日々勉強して頑張っています。



6西病棟に配属されて2か月が過ぎました。毎日覚えることが多くて大変だけど患者さんの「ありがとう」「がんばって」という言葉や先輩からの「これもできるようになったね」「できることが増えたね」という言葉に救われています。

同期がいるから頑張れる！！！！

6西病棟 一年目看護師一同

