



National Hospital Organization Kumamoto Medical Center

Go Forward

共に学び、成長し、その先へ

独立行政法人国立病院機構

熊本医療センター

Recruitment Guide Book



独立行政法人国立病院機構の理念

私たち国立病院機構は、国民一人ひとりの健康と我が国の医療の向上のためにたゆまぬ意識改革を行い、健全な経営のもとに患者の目線に立って懇切丁寧に医療を提供し質の高い臨床研究、教育研修の推進につとめます。



熊本医療センターの基本理念

最新の知識・医療技術と礼節をもって、良質で安全な医療を目指します

看護部の理念



尊重と自律



1. 人権尊重の精神に基づき、看護の対象である人間を深く理解し、安心で安全な看護を提供します。
2. 看護専門職としての自覚のもとに最新の知識と技術の習得に努めます。
3. チーム医療の中で看護の役割を果たしていきます。

当院の概要

- 34診療科を有する高度総合診療施設・救命救急センター（44床）を有する急性期病院
- 熊本型救急ヘリ搬送体制基幹病院・救急車搬入台数 年間約6,000台
- 24時間365日、断らない救急医療・国際医療協力、長寿医療の基幹医療施設
- 地域がん診療連携拠点病院・開放型病院、地域医療支援病院
- 教育・研究、臨床研究、国際医療協力の推進



令和2年で設立150周年の年を迎えました

看護部長からのメッセージ

当院の看護部には約700人以上の職員が在籍しており、看護部の理念である「尊重と自律」の精神に基づき、看護専門職としての成長と、向き合う患者様一人ひとりを大切にする看護を目指して、日々研鑽を重ねています。

「がん診療」と「救急医療」という大きな2本の診療の柱を中心に、専門的な看護を展開すべく、国立病院機構のキャリアアラダーであるActy-ナースを基盤とした教育体制を充実させ、個々のキャリア形成をサポートしています。また、専門看護師・認定看護の資格取得支援、特定行為研修を実施し、当院で知識やスキルを身に着けた多くのスペシャリストが院内外で活躍しています。

看護職員一同、患者様に一番身近な存在として寄り添い、ともに歩み、地域から愛され、選ばれる病院を目指してまいりますのでどうぞよろしくお願いいたします。



 看護部長 堤 令子

活躍する診療看護師・専門看護師・認定看護師・特定行為



当院では、資格取得のための学校の入学金や授業料、研修中の給与支給など、手厚い研修補助を受けることができます。また、令和1年度に熊本では初めて特定行為研修が開始され、令和6年度には修了者が7名となりました。スキルアップラボセンターで特定行為研修を開催致します。

認定看護管理者
1名

【専門看護師】
急性・重症患者看護
1名

クリティカルケア
認定看護師
1名

診療看護師(JNP)
3名

特定行為研修修了者
7名

感染管理
認定看護師
3名

皮膚・排泄ケア
認定看護師
2名

摂食・嚥下障害
看護認定看護師
1名

救急看護
認定看護師
4名

集中ケア
認定看護師
2名

がん性疼痛看護
認定看護師
1名

がん性放射線療法看護
認定看護師
1名

がん化学療法看護
認定看護師
1名

脳卒中リハビリ
テーション看護
認定看護師
1名



病棟紹介

当院は東西南北に病棟が配置されています。

★2 交代勤務病棟

★3 交代勤務病棟



★7 西病棟 (消化器内科・感染症)

★7 南病棟 (精神科)

★7 北病棟 (脳神経内科・脳神経外科・腫瘍内科)

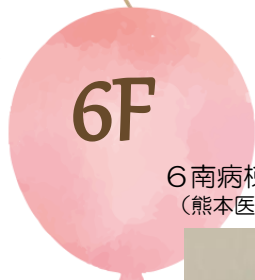
★7 東病棟 (耳鼻科・皮膚科・眼科・形成科・歯科口腔外科)

7東病棟勤務1年目看護師
(熊本駅前看護リハビリテーション学院卒)



Q.就職してみようですか？

A:急性期なので忙しいですが、やさしい先輩方の指導のもと、いろいろできることが増えてきました。やりがいがある、がんばってます。



6南病棟勤務1年目看護師
(熊本医師会看護専門学校卒)



★6 南病棟 (血液内科・腫瘍内科)

★6 西病棟 (糖尿病・代謝内科・小児科・産婦人科)

★6 東病棟 (外科)

★6 北病棟 (循環器内科・心臓血管外科)

Q.後輩へメッセージ

A:研修後のサポートやOJTが充実しているので、実際に患者さんに接する時に、自信をもってできます。実習とか就職活動が大変だと思いますが、ひとつずつ大切に取り組んでがんばってください。

同期が多いので、時々ご飯を食べに行き、リフレッシュしています



★5 西病棟 (腎・泌尿器センター)

★5 南病棟 (整形外科)

★救命救急センター

★ICU

手術室

救命救急センター勤務1年目看護師
(熊本保健科学大学卒)



Q.就職を考えている皆さんへ

A:覚えることがたくさんあって大変ですが、サポートが手厚く、先輩方に確認しながら取り組んでいます。附属の学校の卒業生ではなかったので不安もありましたが、すぐに馴染めました。



新人看護師の一年・教育体制



新人看護師専用名札
(クローバーマーク付き)

新人看護師は、当院の看護職員としての必要な知識と技術の習得、専門職としての心構えを習得することができるよう段階を追った教育を行います。

新人看護師1名に対し実地指導者1名がつき、一年間の成長を支援します。また、「みんなで育てる、みんなで育つ」ことを目指して師長、副師長、教育担当者、看護教育委員が職場内教育をサポートします。



一年過ぎて成長できたかな！
先輩のような素敵な看護師になりたい!!



1月
看護倫理

3月
看護観

なるほど！自分の課題が見えてきた。自己学習が必要だと実感！

10月
多重課題研修

12月
急変時対応と記録

看護って実践の科学だな！
もっともっと勉強して患者さんに関わりたい！

1年間を通して
看護師としての
基礎を無理なく身につけられる
新人研修プログラムです

6月
リフレッシュ研修

7月
医療安全研修

熊本の大自然を満喫！
みんなで一緒に
心も体もリフレッシュ!!



先輩たちが優しく教えてくれる。よーし！
しっかり頑張るぞ!!

4月
新採用者研修
心構え、接遇
看護技術
シャドー研修

5月
フィジカル
ケアメント
研修

みんなで考えるグループワーク！
実践を振り返り、かつリフレッシュできるいい機会!!



実践力がアップするキャリア・ラダー研修



院内のキャリア・ラダー研修以外にも、国立病院機構九州グループが主催する「救急看護エキスパートナース研修」や看護職に関心の高い話題をテーマに「公開看護セミナー」を開催しています。

看護師の専門性を発揮し、あなたの夢をかなえるチャンスがたくさんあります。



看護師は専門職！プロ意識を持ち続け、患者さんへいい看護ができるよう生涯学び続けよう～！



レベルV
看護管理の視点、研究的視点の部署の問題に取り組む

専門性の発揮、管理・教育的役割モデル、研究への取り組み

一人ひとりの経験は、同じものは何一つはなく体験こそが自分の看護人生の財産になるなと思います

レベルIV
看護管理の視点、働きやすい環境を整えるための部署への貢献

後輩の学習支援
チームリーダーとしての役割行動

熊本医療センターで共に働き成長していけることを誇りに思います

個別性を重視した看護の実践
後輩への指導的役割

レベルIII
リーダーシップ
看護倫理
医療安全
事例発表



レベルII

エビデンスに基づいた看護の実践
後輩と共に学習する

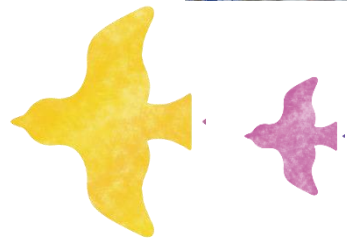
レベルII
メンバーシップ
看護倫理
医療安全
選択研修



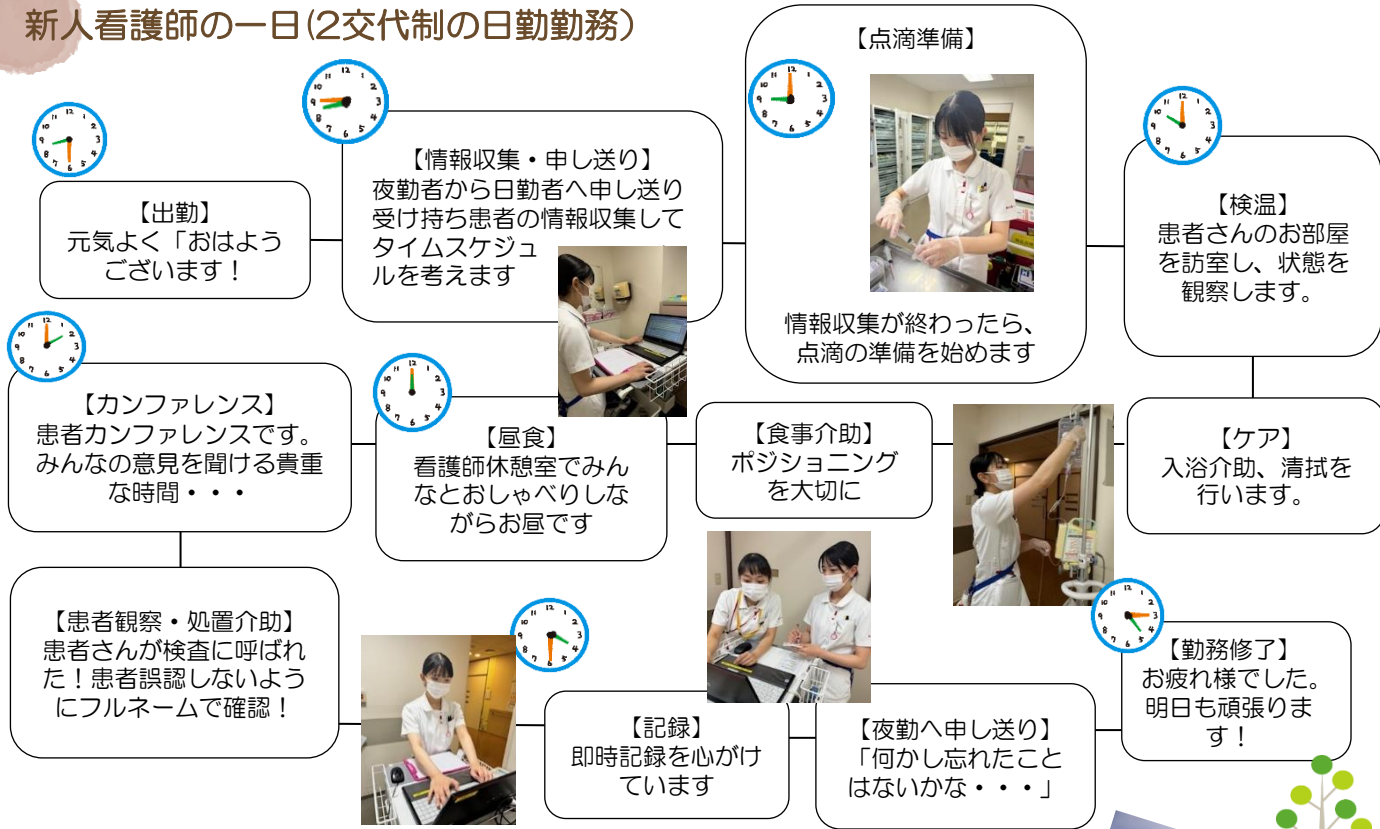
レベルI

看護実践に必要な能力の習得！

レベルI
フィジカルアセスメント、がん看護、看護倫理
医療安全研修
ケーススタディ



新人看護師の一日(2交代制の日勤勤務)



ワーク・ライフ・バランスの充実



病院を一步出れば・・・



徒歩5分でさくらまちへ



リフレッシュ休暇は7日連休です！

看護師の勤務体制は、2交代制と3交代制があります。どちらの勤務体制もメリット・デメリットがあります。ONとOFFをしっかりとつけて、仕事もプライベートも充実させましょう～♪



看護師宿舎「 Rond 新町」病院から徒歩5分、1LDK、家賃33000！
熊本中心街にも近い！



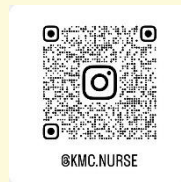
院内「二の丸保育園」定員：60名
育児環境も整っています



急な子供の体調不良にも安心できる病児・病後児保育室「こくま」



看護部のInstagramはじめました。
よかったら見てくださいね



インターンシップの最新情報はこちらから

求人の最新情報はこちらから



熊本医療センター看護部サイトへの
リンクです



国立病院機構九州グループのサイ
トへのリンクです

熊本医療センター
熊本市中央区二の丸1-5
TEL 096-353-6501(代表)