



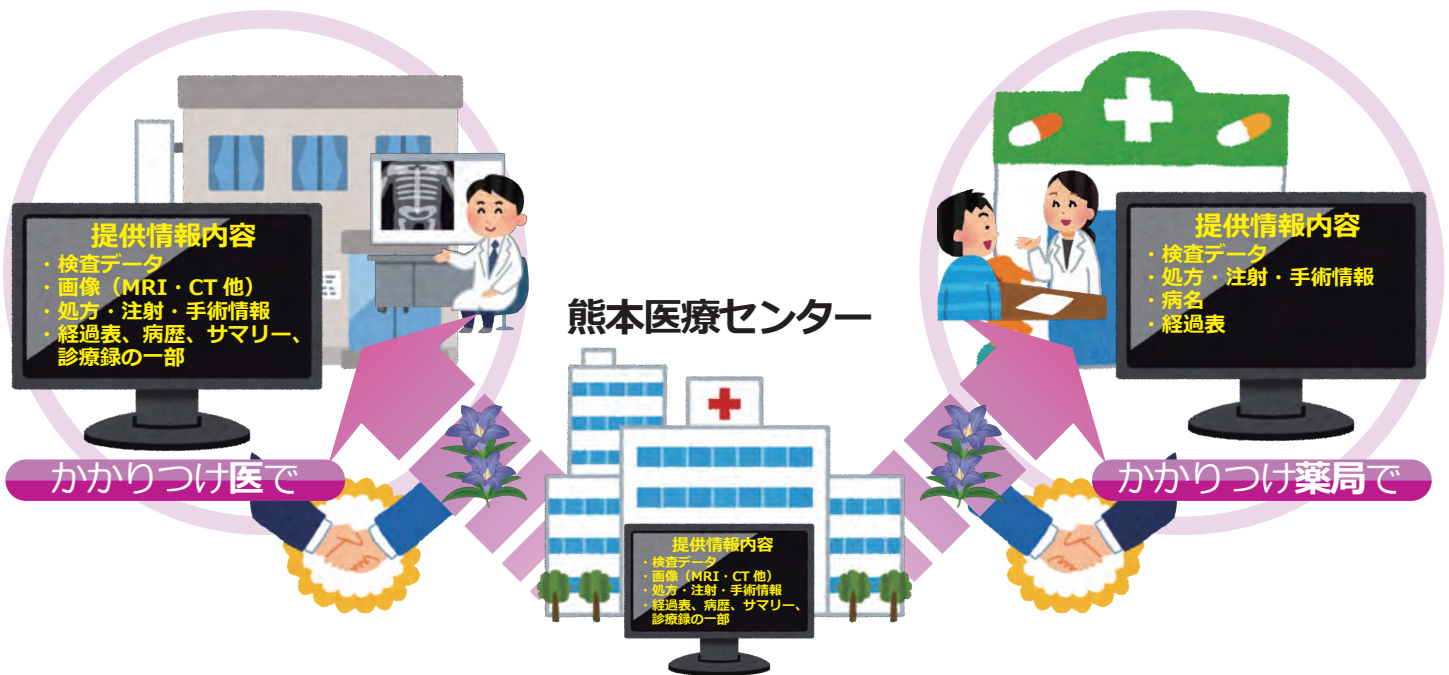
りんどう 医療ネットワーク

地域医療情報システム

りんどう医療ネットワークとは

国立病院機構熊本医療センターと地域の医療機関とをインターネットでつなぎ、検査や診断、治療内容をかかりつけ医やかかりつけ薬局へ情報を提供することにより、医療の質の向上や患者さまの負担の軽減、切れ目の無い医療を目的としています。

患者さまの一番身近なかかりつけ医やかかりつけ薬局に、同意書をいただいた患者さまの状況を正確に知ってもらうことで、治療や健康生活に役立たせる事ができるようになります。



当院の記録の一部を
インターネットで
貴院で参照することができます

りんどう医療ネットワークによるカルテ公開の流れ



※1 患者様へ同意書のコピー・同意説明書・撤回届 をお渡しください

※2 同意書の原本は熊本医療センター連携室まで提出をお願い致します（後日まとめて郵送で構いません）

同意書コピーを控えとして、連携医療機関と患者様で保管してください

公開期間は1年です、延長を希望時は同意書控えを再FAXください