

2019年12月

建設レポート

病院増改修整備工事につきましては、駐車場不足に加え工事用大型車両の通行や施工中の騒音など、皆さま方へは長期間にわたり大変ご不便をおかけしており誠に申し訳ありませんが、引き続き、ご理解とご協力を賜りますようお願い申し上げます。

基礎部分コンクリート打設工事

2019年12月9日（月）

外来増築棟は足場が解体され、ついにその外観が姿を現しました。7階部分の外壁には、病院名が内照式看板で取り付けられています。また院内においては、4F及び5Fの既存棟との接続部分に設置していた仮設壁が取り外されました。いよいよ完成までのラストスパートを迎えています。



2019年11月

建設レポート

病院増改修整備工事につきましては、駐車場不足に加え工事用大型車両の通行や施工中の騒音など、皆さま方へは長期間にわたり大変ご不便をおかけしており誠に申し訳ありませんが、引き続き、ご理解とご協力を賜りますようお願い申し上げます。

基礎部分コンクリート打設工事

2019年11月14日（木）

外来増築棟は、最上階の7階部分まで建ち上がりました。これから外装工事が始まります。併せて、内装や電気、給排水配管等の工事も急ピッチで進められています。今後は、本館棟との接続部分も解放され工事が施工される予定です。



2019年10月

建設レポート

病院増改修整備工事につきましては、駐車場不足に加え工事用大型車両の通行や施工中の騒音など、皆さま方へは長期間にわたり大変ご不便をおかけしており誠に申し訳ありませんが、引き続き、ご理解とご協力を賜りますようお願い申し上げます。

基礎部分コンクリート打設工事

2019年10月10日（木）

外来増築棟は、一部区画において、型枠と足場が最上階の7階部分まで建ち上がりました。本館棟の屋上から増築棟側を見ますと、はっきりと熊本城を望むことができます。増築棟では、7階のレストランからこの景色が望める予定です。1月末の完成引き渡しを目指し、今後、更に急ピッチでの作業が続きます。



2019年9月

建設レポート

病院増改修整備工事につきましては、駐車場不足に加え工事用大型車両の通行や施工中の騒音など、皆さま方へは長期間にわたり大変ご不便をおかけしており誠に申し訳ありませんが、引き続き、ご理解とご協力を賜りますようお願い申し上げます。

基礎部分コンクリート打設工事

2019年9月12日（木）

外来増築棟は5階部分の躯体まで建ち上がり、まだ足場や型枠で囲われてはいるものの、少しずつ建物の外観が判るようになってきました。今後も引き続き7階までの躯体工事が施工されることに加え、電気や給排水管の敷設はもとより、細かな工事もいろいろと施工されていきます。



2019年8月

建設レポート

病院増改修整備工事につきましては、駐車場不足に加え工所用大型車両の通行や施工中の音など、皆さま方へは長期間にわたり大変ご不便をおかけしており誠に申し訳ありませんが、引き続き、ご理解とご協力を賜りますよう宜しくお願い申し上げます。

基礎部分コンクリート打設工事

2019年8月9日（金）

病院増改修整備工事は、現在4階から5階部分の躯体工事を施工中です。今後、4階及び5階部分で本館棟と接続するための各種工事が始まります。4階部分は受付待合付近で、5階部分はリハビリ室付近で本館棟と繋がることとなります。



2019年7月

建設レポート

病院増改修整備工事につきましては、駐車場不足に加え、工所用大型車両の通行など皆さま方へは長期間にわたり大変ご不便をおかけしており誠に申し訳ありませんが、引き続き、ご理解とご協力を賜りますよう宜しくお願い申し上げます。

基礎部分コンクリート打設工事

2019年7月8日（月）

病院増改修整備工事は、現在、4階部分の躯体工事を施工中です。少しずつですが建物らしさが見えてきました。本格的な梅雨時期を迎え、想像を超える大雨も予報される中、現場では安全第一を心がけながら、予定どおりの竣工を目指して日々工事を行っているところです。



2019年6月

建設レポート

病院増改修整備工事につきましては、駐車場不足に加え、工事用大型車両の通行など皆さま方へは長期間にわたり大変ご不便をおかけしており誠に申し訳ありませんが、引き続き、ご理解とご協力を賜りますようお願い申し上げます。

基礎部分コンクリート打設工事

2019年6月10日（月）

病院増改修整備工事は、ようやく4階の床部分までの躯体が建ち上がりました。以前、「コンクリートの打設において雨は天敵！」ということをお話ししましたが、梅雨時期を迎え、現場では天気を気にしながら作業を進めているところです。



2019年5月

建設レポート

病院増改修整備工事につきましては、駐車場不足に加え、工事用大型車両の通行など皆さま方へは長期間にわたり大変ご不便をおかけしており誠に申し訳ありませんが、引き続き、ご理解とご協力を賜りますよう宜しくお願い申し上げます。

基礎部分コンクリート打設工事

2019年5月13日（月）

病院増改修整備工事は、現在、躯体工事中です。まだまだ足場と囲いが目立つ状態ですが、スケジュールどおりの完成を目指して急ピッチで作業を進めているところです。



2019年3月

建設レポート

病院増改修整備工事につきましては、駐車場不足に加え、工事用大型車両の通行など皆さま方へは長期間にわたり大変ご不便をおかけしており誠に申し訳ありませんが、引き続き、ご理解とご協力を賜りますよう宜しくお願い申し上げます。

基礎部分コンクリート打設工事

2019年3月13日（水）

病院増改修整備工事は、現在、基礎部分のコンクリート打設工事中です。コンクリート打設は“雨”に大きく影響されます。雨量が多いと打設できないこともあり、工期にも影響を及ぼすこととなるため、現場では天気を非常に気にしています。スケジュールどおりの完成を目指して急ピッチで作業を進めているところです。



2019年2月

建設レポート

先月から本格的な建築作業が再開されました病院増改修整備工事につきましては、駐車場不足に加え、工事用大型車両の通行など皆さま方へは長期間にわたりご不便をおかけしており誠に申し訳ありませんが、引き続き、ご理解とご協力を賜りますようお願い申し上げます。

基礎地中梁配筋・コンクリート打設工事

2019年2月13日（水）

先月から再開された建築工事では、早速、コンクリートの打設工事も始まりました。少しずつではありますが、地表だけだった2次元の世界から、3次元の世界が建ち上がりつつあります。



2019年1月

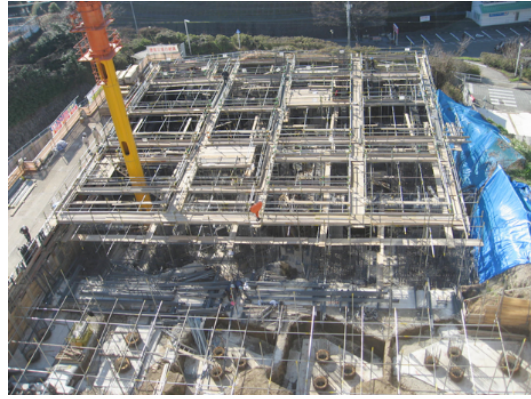
建設レポート

病院増改修整備工事につきましては、土壌改良等が必要となったため当初計画よりも約1年遅れていましたが、今月からようやく本格的な建築作業が再開されました。
駐車場不足をはじめ、皆さま方へは長期間にわたりご不便をおかけしており誠に申し訳ありませんが、引き続き、ご理解とご協力を賜りますようお願い申し上げます。

基礎足場組立・基礎地中梁配筋工事

2019年1月21日（月）

今月から再開された建築工事では、早速、A工区における基礎足場の組み立て及び基礎地中梁配筋工事が行われました。これまで地面しか見えなかった現場に、ようやく構造物が立ち上がりました。



2018年12月

建設レポート

増改修整備工事につきましては、建設予定地の土壌改良等が必要となり、当初計画から約1年遅れておりますが、ようやく年明けから建物本体の建築工事が始まります。皆さまには大変なご不便とご迷惑をおかけすることとなりますが、引き続きご理解とご協力を賜りますようお願い申し上げます。

2017年12月

建設レポート

いよいよ10月から始まった杭打ち工事もようやく今月末で終了する見込みです。来月からはいよいよ建物本体の建築工事が始まります。この工事が開始されると、更に患者用駐車場を工事用スペースとして使用することとなるため、皆さまには大変ご不便をおかけすることとなりますが、引き続き、ご理解とご協力をいただけますようお願いいたします。

試験杭打ち作業

2017年12月14日（木）

地質・土壌の関係などから困難を極めていた杭打ち工事もようやく終盤となりました。

1月からはいよいよ建物の建築が始まります。この工程では現地に大型のタワークレーンが設置されます。

本格的な建築作業の開始に伴い、駐車場を資材置き場として利用する必要があるため、1月中旬からは現在よりも更に駐車スペースを制限することとなります。

皆さま方へはご不便をおかけしているところ、更にご迷惑をお掛けすることとなり申し訳ありませんが、引き続き、ご理解とご協力を賜りますようお願い申し上げます。



2017年11月

建設レポート

いよいよ今月から本杭を打ち込む作業が始まりました。杭打ち工事が終了するといよいよ建物本体の建築へととなります。本格的な工事が開始されると、更に患者用駐車場を工事用スペースとして使用することとなるため、皆さまには大変ご不便をおかけすることとなりますが、引き続き、ご理解とご協力をいただけますようお願いいたします。

試験杭打ち作業

2017年11月10日（金）

いよいよ本杭打ちの工事が始まりました。地下およそ30mまで掘削し、同じく約30mの杭を90本以上打ち込みます。当初、11月中旬までの工期を予定していた杭打ち工事ですが、地質の関係から予定どおりに杭を打ち込むことができず、工期が若干遅延している状況です。

現在、対応を検討しているところであり、今後の日程につきましては明らかになり次第、お知らせ致します。



2017年10月

建設レポート

11月からの本格的な工事開始に先立ち、今月は試験杭を打ち込む作業を行います。本格的な工事が開始されると、更に患者用駐車場を工事用スペースとして使用することとなるため、皆さまには大変ご不便をおかけすることとなりますが、引き続き、ご理解とご協力をいただけますようお願いいたします。

試験杭打ち作業

2017年10月23日（月）

予定どおり、試験堀及び試験杭打ちが始まっております。

台風による被害などの影響が心配されましたが、幸いにも被害などありませんでした。

11月下旬まで試験堀及び試験杭打ちを行う予定です。



2017年9月

建設レポート

9月に入りました。工事は順調に進んでいます。実施中の文化財調査が終わったので、次は地盤改良を行います。大きな建物を支えるために、地盤の強度を上げる作業です。9月は主に基礎工事前の準備作業となります。

杭打ち前準備

2017年9月28日（水）

天気がぐずついていたのですが、ようやく晴れました。今週はこれから鉄板を敷いて杭打ちに備えます。来週から重機（杭打ち機等）が搬入され組み立て後、杭打ち工事が始まります。ロープを張って、建物の大きさがわかるようになりました。



山留工事

2017年9月25日（月）

9月19日より始まった山留工事ですが、20日（水）、22日（金）にH鋼の打ち込みを実施しました。振動と騒音が断続的に発生し、皆様に大変ご迷惑をおかけいたしました。おかげさまで、これから始まる杭打ち工事へと順調に移行できる状況になりました。



台風通過後

2017年9月19日（火）

16日～17日にかけて台風が九州を通過しました。幸い、熊本は大きな被害もなく、病院も被害は受けませんでした。工事は順調に進んでおり、タワークレーンの基礎コン打ちも終わり埋め戻しを行っています。地盤改良、山留工事へと進んでいきます。



井戸お祓い

2017年9月11日（月）

本日は午前中に病院幹部、工事関係者ご列席のもと、井戸のお祓いをさせていただきました。建築現場にある井戸周辺の工事を行うため、工事前にキチンとお祓いをしたのです。これで、安心して工事が進められることと思います。





タワークレーン工事開始（基礎工事）

2017年9月8日（金）

天候が悪く、雨になったのでブルーシートで覆っています。これから、配筋作業へと進んでいきます。クレーンの基礎工事と併せて、切り土の作業も行っています。



タワークレーン工事開始（基礎工事）

2017年9月4日（月）

Step 3（増築棟新築工事）が本格的に始まりました。Step3では大型タワークレーンを使用することになりますので、タワークレーンを建てるために基礎工事が必要となります。約2週間の工程です。

