

「くす通信 250号 発刊に寄せて」

院長
たか はし たけし
高橋 毅

国立病院機構熊本医療センターをご利用いただいている皆さま、いつも「くす通信」を愛読していただき、誠にありがとうございます。この「くす通信」ですが、今回で250号となりました。毎月、皆さまに医学情報を解りやすくお伝えしてきましたが、20年以上も続くロングセラーになっております。

この記念すべき時が折しも、新型コロナウイルス感染症の真っ只中となってしまいました。いくら私達が健康に生活しようと努力していても、未知の恐ろしい侵略者が襲ってきます。災害もそうです。毎年、全国各地で多くの方々が災害で命を落とされています。

令和3年の12月、皆さまへワクチン接種が進み、感染者および重症者が少なくなったことにより、医療機関の逼迫はかなり解消されてきました。しかしながら、新たな問題も明るみになってきました。

政府は、コロナ対策として、何より人と人の接触を極端に抑えるように誘導してきました。そのため、私たちは人とのコミュニケーションを取ることができず、経済の悪化も拍車をかけ、人間関係の悪化、うつ状態、自殺が増えることになってしまいました。さらには、コロナを恐れるがあまり医療機関受診控えになり、「よくここまで我慢しましたね」という厳しい状態で救急搬送される方

が目立つようになってきました。もしも、もっと早く誰かに相談することができていれば、あるいは、医療機関を受診していればと残念な気持ちになってしまいます。

コロナ禍により、つくづくコミュニケーションの重要性に気付かされました。早く希望する国民全員がワクチンを接種し、以前のように、家族や同僚や友人たちと楽しくコミュニケーションを取れるようになれば、人の心と体が健康に維持され、ひいては社会の円満にもつながるのではないかと考えています。



国立病院機構熊本医療センター

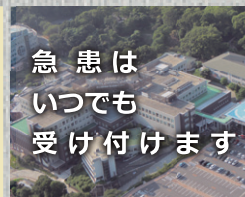
診療科

- 総合医療センター 総合診療科、血液内科、腫瘍内科、糖尿病・内分泌内科、呼吸器内科、腎臓内科
- 消化器病センター 消化器内科
- 心臓血管センター 循環器内科、心臓血管外科
- 脳神経センター 脳神経外科、神経内科
- 感覚器センター 眼科、耳鼻いんこう科、皮膚科
- 画像診断・治療センター 放射線科、放射線治療科
- 救命救急センター 救急科
- 病理診断科 ■ 外科 ■ 頭頸部外科 ■ 呼吸器外科
- 小児外科 ■ 整形外科 ■ 形成外科 ■ 精神科
- リウマチ科 ■ 小児科 ■ 泌尿器科 ■ 産婦人科
- リハビリテーション科 ■ 麻酔科 ■ 歯科口腔外科

- 診療時間 8:30～17:00
- 受付時間 8:15～11:00
- 休診日 土・日曜日および祝日

〒860-0008 熊本市中央区二の丸1-5
TEL 096 (353) 6501 (代表)
FAX 096 (325) 2519
H P <https://kumamoto.hosp.go.jp/>

急患は
いつでも
受け付けます



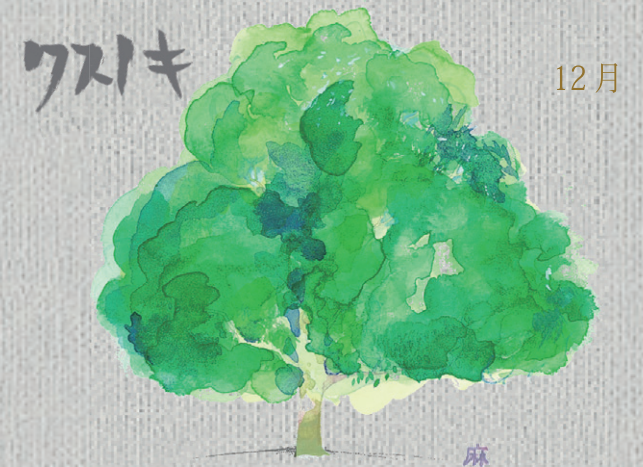
くす通信

第250号
2021年12月1日

国立病院機構熊本医療センター 発行

名誉院長より

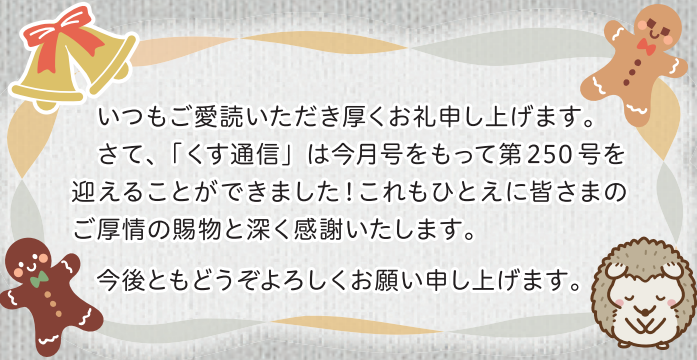
くす通信250号発刊に寄せて



熊本城の二の丸広場に立つ「くすのき」

「くす(樟)」の由来について

くす(樟)は常緑の広葉樹で、熊本城内に多く見られます。種々の精油成分を含み、良い香りがします。樟脳をはじめ色々な薬用成分が抽出されるなど有用な薬用樹でもあります。また、くすし(薬師)とは、医師のことを指し、くすしぶみ(薬師書)は医術に関する書物のことを言います。本誌はこの「くす」にあやかり、健康な生活を送るために情報を提供しております。お気軽にお読み下さい。



いつもご愛読いただき厚くお礼申し上げます。
さて、「くす通信」は今月号をもって第250号を迎えることができました！これもひとえに皆さまのご厚情の賜物と深く感謝いたします。

今後ともどうぞよろしくお願い申し上げます。



昭和42年 新築された頃の国立熊本病院



現・国立病院機構熊本医療センター 本館の外観

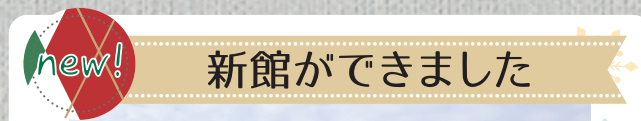


病院を支える三本の矢

高橋 毅 院長
左 橋本伸朗 副院長
右 日高道弘 副院長



ヘリポート



新館の外観

新館 7F	レストラン B'EASE
新館 6F	スキルアップラボセンター
新館 5F	がん総合医療センター
新館 4F	総合医療センター・ドトール他
新館 3F	ローソン



3F ローソン(売店)



4F ドトール



5F がん総合医療センター



6F スキルアップラボセンター



7F レストラン B'EASE



4・7F 人気の焼きたてパンコーナー